

31.03. 2021

NANSOTALO

KESKUS TÄYNNÄ ELÄMÄÄ





NANSOTALO

”Nokian Finlayson – urbaani keskus”

sijaitsee Nokiolla keskeisellä paikalla, aivan rautatieasemaa vastapäätä.

Nanso Oy on ollut osa kaupunkia jo sadan vuoden ajan, vuodesta 1921.

Neulomon toiminnan loputtua rakennus on saamassa uuden elämän kulttuuri- ja vapaa-ajan sekä yritystoiminnan keskuksena.

Kiinteistöön on sijoittumassa myös sekä kaupallisia palveluja ja asumista.

Muutoksen mahdollistavat:

- Uusi erittäin joustava asemakaava joka sallii tontille erilaiset toiminnot
- Olemassa oleva alikulku asemalle ja hyvät taajamajunayhteydet
- Lähiympäristön todella voimakas uudisrakentaminen
- Rakennuksen koko ja hyvä kunto

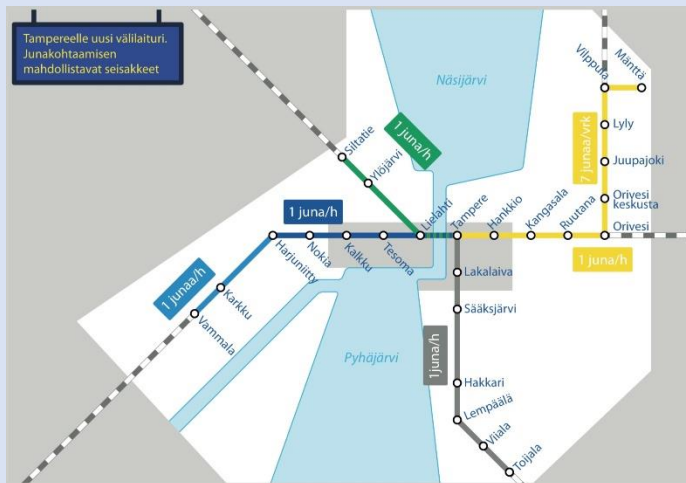


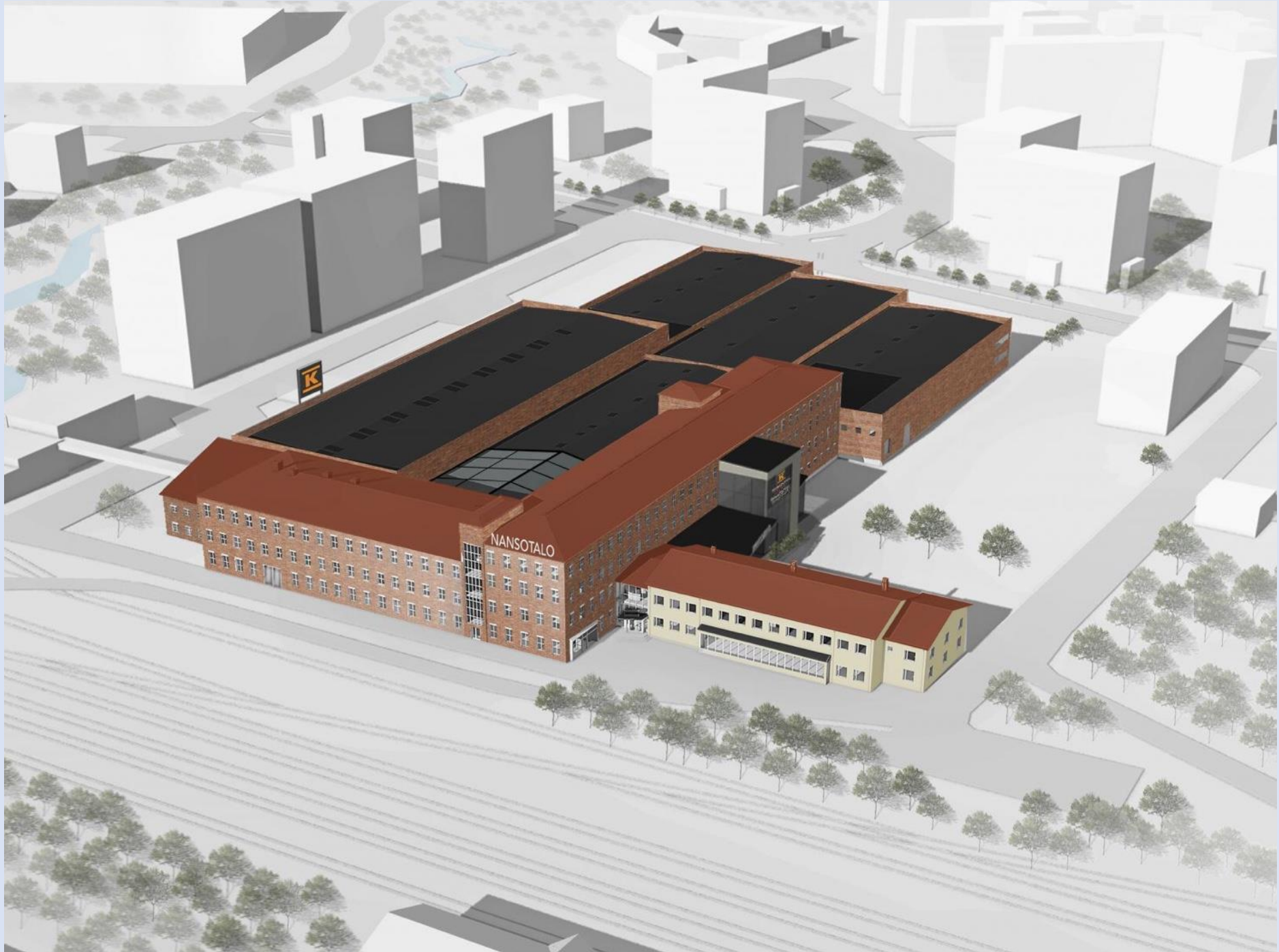
Uusi pääsisäänkäynti

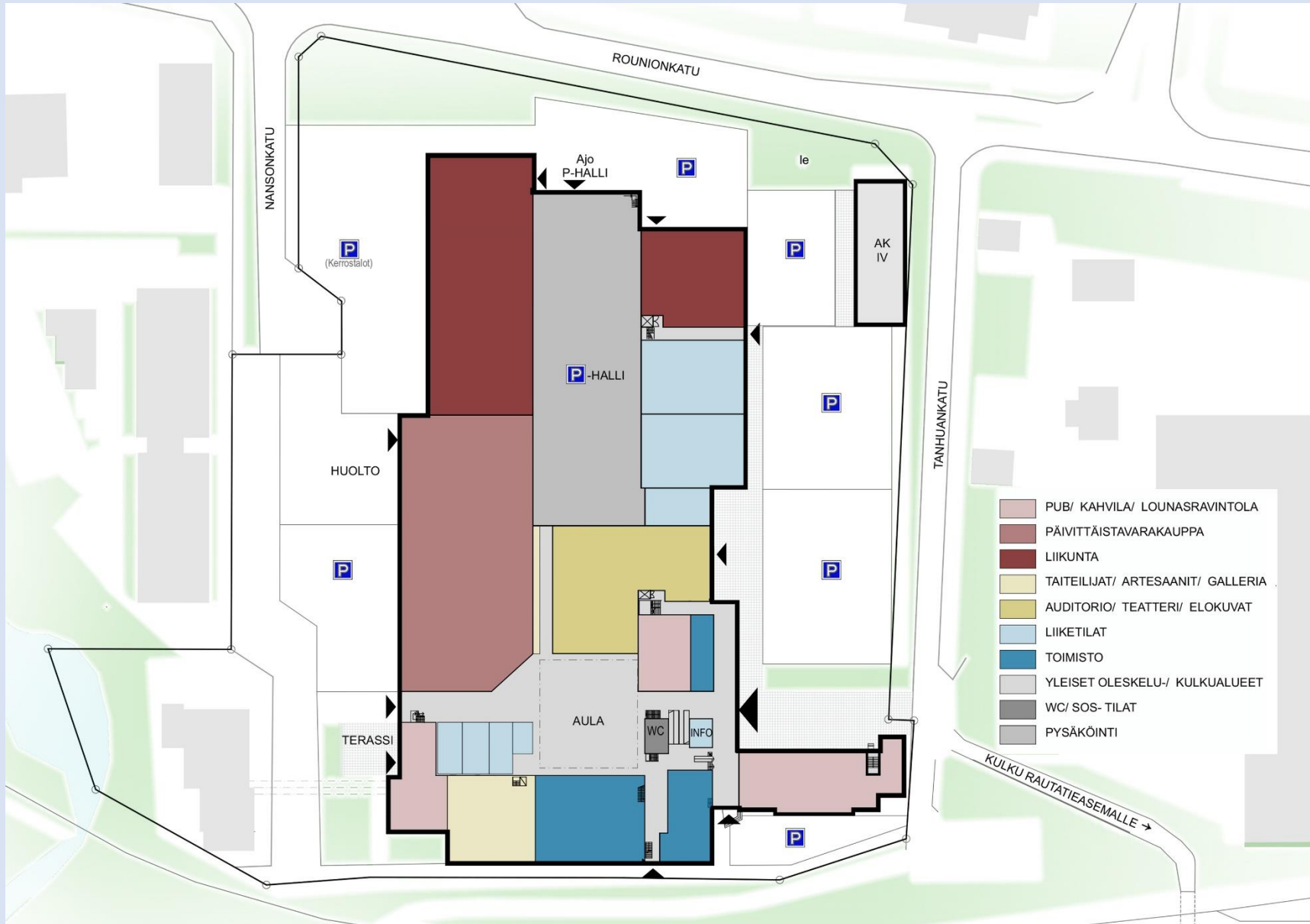


Muutaman sadan metrin säteelle on tulossa kaikkiaan noin 80 000 k-m² uutta asumista ja tuhansia asukkaita. Rakennustyöt ovat käynnissä 5-6 kerrostalotyömaalla.

Lähijunakokeilu on jäämässä pysyväksi, uusia seisakkeita suunnitellaan mm. Tesomalle.

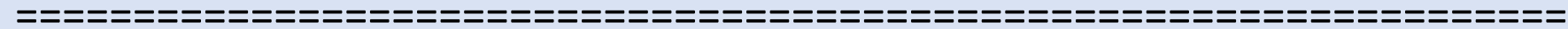






Maantasokerros

Toimijat muissa kerroksissa tällä hetkellä:



ratasiipi

pihasiipi

2. kerros

toimistotilaa

toimistotilaa

(myöhemmin esim. terveysasema tai hoivapalveluyksikkö?)

3.kerros

liikuntatiloja

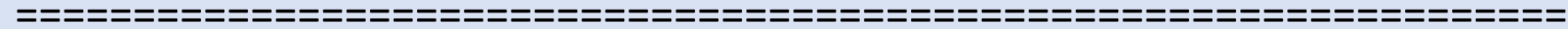
taiteilijoiden tiloja

4. kerros

-

taiteilijoiden tiloja, yritystilaa

(myöh. loft-asuntoja?)



Rakennuksessa toimivat nyt mm:

Nokian kaupunki, ELY-keskus, Nanso Group, verkkokauppayhtiö
Rekki, Kuntosali Punainen Ovi, Nokian kamppailu-urheilijat ja suuri
joukko taiteilijoita työpajoineen